

HIPERTEC® WALL SOUND



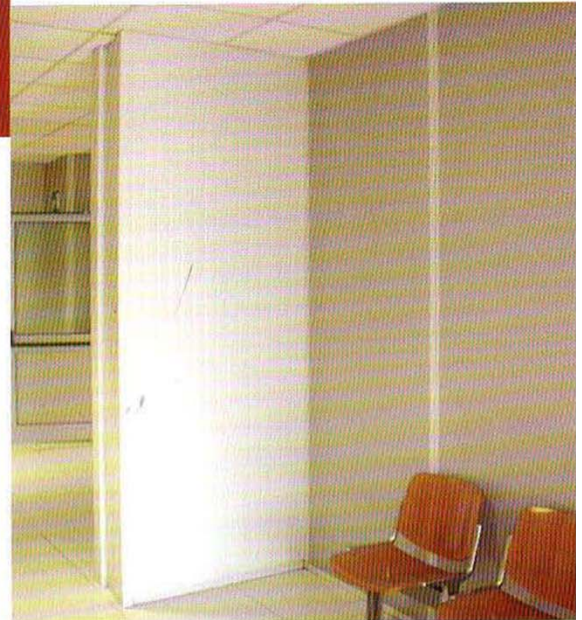
Panel metálico para muros, producido en serie, aislado con lana mineral con densidad de (100 kg/m³) y cara externa en lámina de acero galvanizada prepintada y cara interna en lámina de acero galvanizada prepintada perforada.

CARACTERÍSTICAS:

- Elevada resistencia mecánica con posibilidad de construcción autoportante.
- Permite suprimir la instalación de mampostería u otro detalle de acabado.
- Óptimo aislamiento térmico y acústico.
- Fonoabsorbente y/o fonoaislante.
- Excelente acabado exterior e interior.
- Alta resistencia al fuego clase 1.
- Compatible con diferentes sistemas de acabados.
- Ligero.

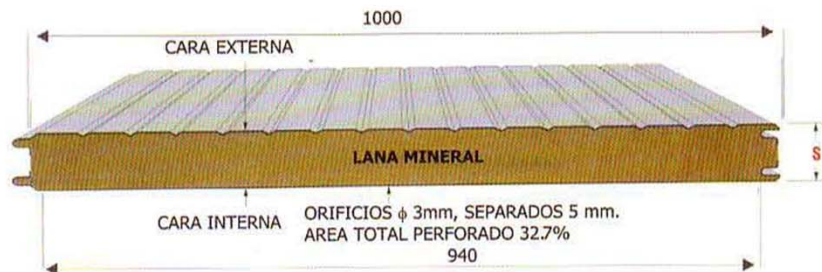
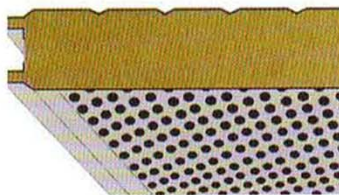
USOS:

- Elemento para fachadas y divisiones interiores recomendado en edificaciones.
- Elemento de fachada para cámaras de sonido, cines, etc.
- Elemento de muro autoportante para construcción modular.



ESPECIFICACIONES:

- Longitud del panel desde 1.50 metros hasta 15.00 metros, por transporte en carreteras nacionales.
- Carga admisible según tablas.



S	K			R			Peso panel Kg/m ²	W						W					
	Pulg.	Kcal m ² h °C	Watt m ² °C	Btu Hr pie ² °F	m ² h °C	m ² °C		Hr pie ² °F	Cal. 24/24	W=Kg/m ²	60	80	100	120	150	60	80	100	120
2"	0,65	0,75	0,13	1,54	1,33	7,50	14,37	f =	2,34	2,19	2,04	1,86	1,65	2,07	1,92	1,77	1,65	1,44	
3"	0,42	0,49	0,09	2,38	2,04	11,59	17,37	f =	3,12	2,79	2,55	2,34	2,01	2,70	2,40	2,22	2,01	1,74	
4"	0,34	0,40	0,07	2,94	2,50	14,20	19,37	f =	3,48	3,09	2,85	2,58	2,22	2,94	2,67	2,46	2,25	1,92	

Los valores indicados en las tablas corresponden a el claro (l) permisible con la carga máxima uniformemente distribuida (W). Las longitudes han sido determinadas en ensayos prácticos con coeficiente de seguridad 2.50 respecto a la carga de ruptura.

Claro / en metros con flecha $f \leq l/200$ por sobrecarga W uniformemente distribuida.

METECNO S.A. de C.V. presenta esta ficha como una guía. No se responsabiliza del uso que se le dé. Se reserva el derecho de modificar la información sin previo aviso.