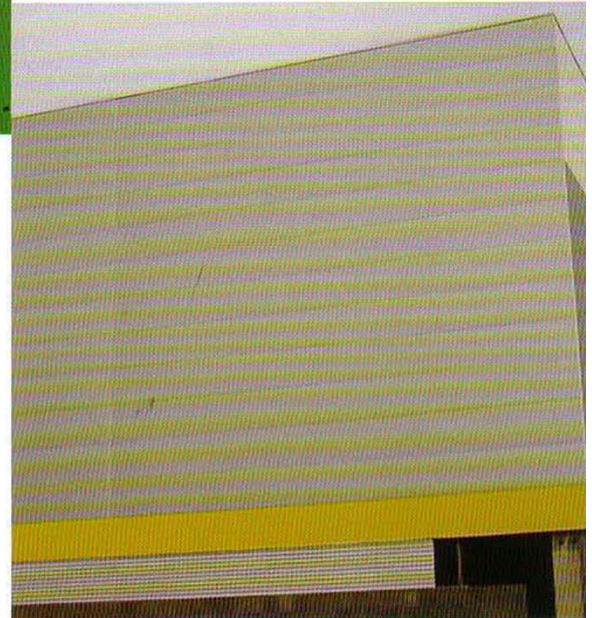


# SUPERWALL®

Panel metálico para muros, inyectado en línea continua con poliuretano expandido de alta densidad (40 Kg/m<sup>3</sup>) y ambas caras en lámina de acero galvanizada prepintada o aluminio.



## CARACTERÍSTICAS:

- Elevada resistencia mecánica con posibilidad de construcción autoportante.
- Óptimo aislamiento térmico y acústico.
- Excelentes acabados exterior e interior con diferentes texturas.
- Permite suprimir la instalación de mampostería u otro detalle de acabado.
- Compatible con diferentes sistemas de acabados.
- Fijación oculta.
- Ligero

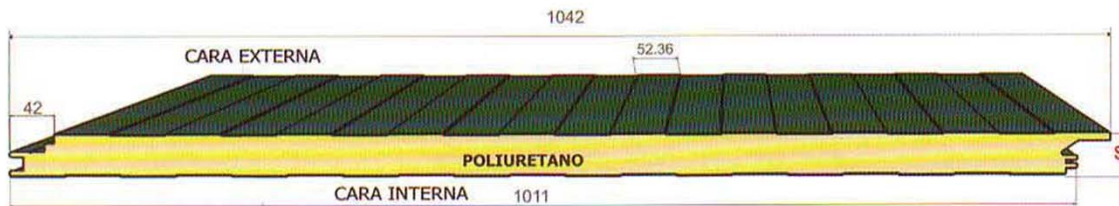
## USOS:

- Elemento para fachadas y divisiones interiores recomendado en edificaciones.
- Elemento para fachadas de edificios comerciales e industriales que requieren características estéticas.
- Elemento de muro autoportante para construcción modular.

## ESPECIFICACIONES:

- Longitud del panel desde 1.50 metros hasta 15 metros, por transporte en carreteras nacionales.

Cumple con la norma: NOM-008-ZOO-1994



S	K			R			Peso panel Kg/m <sup>2</sup>	W					W						
	Pulg.	Kcal	Watt	Btu	m <sup>2</sup> h °C	m <sup>2</sup> °C		Hr pie <sup>2</sup> °F	Cal. 26/26	Δ f					Δ f				
		m <sup>2</sup> h °C	m <sup>2</sup> °C	Hr pie <sup>2</sup> °F	Kcal	Watt		Btu		W=Kg/m <sup>2</sup>	60	80	100	120	150	60	80	100	120
1 1/2"	0,43	0,50	0,09	2,33	2,00	11,34	10,17	f =	3,40	3,20	3,00	2,80	2,50	3,10	2,90	2,70	2,50	2,20	
2"	0,35	0,41	0,07	2,86	2,44	13,85	10,67	f =	3,90	3,65	3,40	3,10	2,75	3,45	3,20	2,95	2,75	2,40	

Los valores indicados en las tablas corresponden a el claro (f) permisible con la carga máxima uniformemente distribuida (W). Las longitudes han sido determinadas en ensayos prácticos con coeficiente de seguridad 3 respecto a la carga de ruptura.

Claro / en metros con flecha f ≤ //200 por sobrecarga W uniformemente distribuida.

**METECNO S.A. de C.V.** presenta esta ficha como una guía. No se responsabiliza del uso que se le dé. Se reserva el derecho de modificar la información sin previo aviso.

Llama;  
Tel; 0133 14044012  
Móvil; 3338095062  
correo; contacto@tierraymetal.com  
Pagina; www.tierraymetal.com



Tierra&metal S. de R.L. de CV.  
Av. Vallarta núm.. 6503 int. C2  
Zapopan Jalisco  
cp. 45010